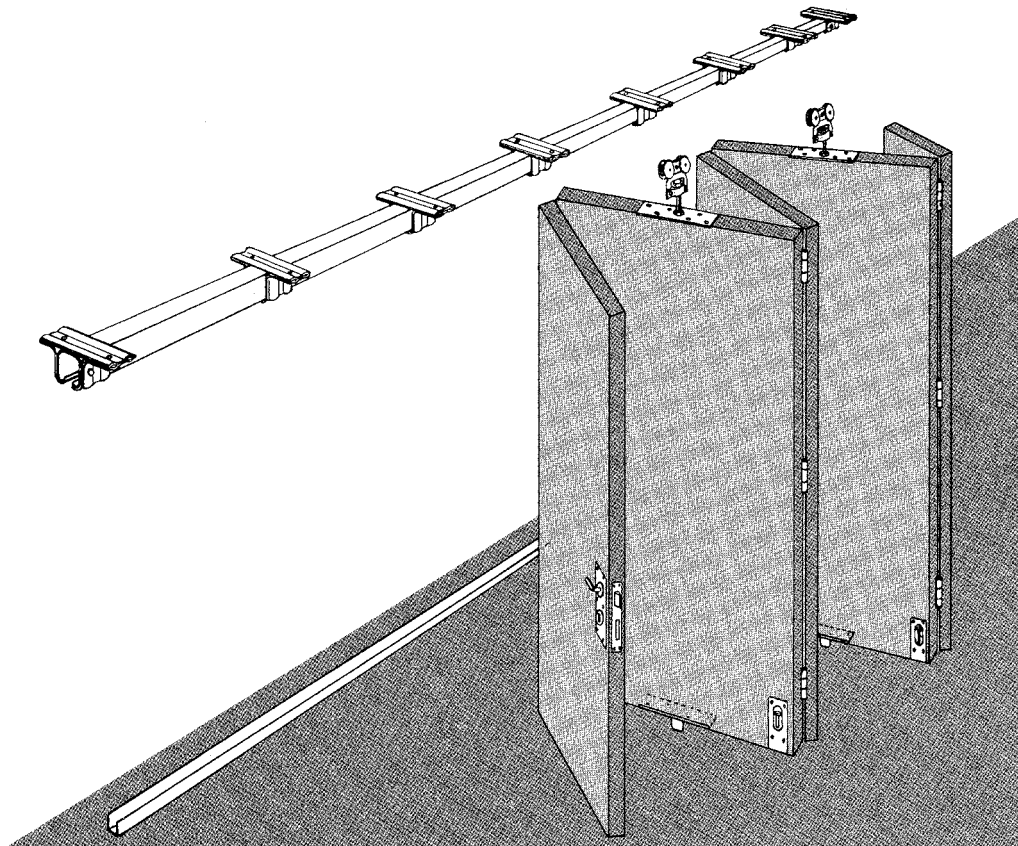


FERRURES PORTES ACCORDEON



FERRURES PORTES ACCORDEON



1. Toutes les roulettes sont montées sur **roulements à billes** et pourvues de disques en **acier**. La construction spéciale des roulettes permet une inclinaison légère des profils, sans que les roulettes soient chargées unilatéralement.

Les roulettes des séries 120.000 et 130.000 sont raccordées.

Le roulement étanche de toutes les roulettes exclue pratiquement toute nécessité de graissage des roulettes. Si les roulettes sont exposées à des températures supérieures à 80°C, veuillez consulter notre service de vente.

2. Sur demande toutes les roulettes peuvent être fournies avec disques en **matière synthétique**. Un montage sur des roulettes avec disques en matière synthétique garantit un fonctionnement plus silencieux. Toutes ces roulettes avec disques en matière synthétiques sont libres et indépendantes.

- L'indication des roulettes en matière synthétique se fait en remplaçant le dernier chiffre (le chiffre 0) de la roulette en question par le chiffre "5". P. ex. 124.260 devient 124.265.

- La force portante des roulettes en matière synthétique :

série 120.000: égale à la force portante des roulettes avec disques en acier

série 130.000: 70% de la force portante des roulettes avec disques en acier

série 140.000: 50% de la force portante des roulettes avec disques en acier

3. Tous les guides des séries 120.400 et 130.400 sont fournis avec roulette en acier trempé, sur axe. Les guides des séries 140.400 et 150.400 sont fournis avec roulette en acier trempé, montée sur roulement à rouleaux.

Sur demande, les guides peuvent être fournis avec roulette en matière synthétique. L'indication d'un guide avec roulette en matière synthétique se fait en remplaçant le dernier chiffre (le chiffre 0) du guide en question par le chiffre "5". Ex. 128.710 devient 128.715.

4. Les forces portantes indiquées sont calculées sur la pose d'un **support tous les 60cm**.

Un support à vis est prévu aux 2 extrémités du profil ou à la jonction de 2 profils.

Les supports sont conçus aussi bien pour fixer le profil que pour le soutenir. Nous déconseillons en conséquence de forer le profil ou de le souder directement. Dans ce dernier cas employez toujours des supports à souder.

5. Les forces portantes des roulettes à encombrement réduit sont égales à celles des roulettes doubles. Il est à conseiller de n'employer les roulettes à encombrement réduit qu'en cas d'un manque de place.

6. Les arrêts sont posés toujours avant les supports d'extrémité afin d'éviter que les roulettes puissent sortir du rail lorsqu'un des arrêts serait déserré. Dans ce cas l'arrêt glisse contre le support d'extrémité.

7. Pour calculer les dimensions exactes du demi battant et des battants ordinaires : voir page 3.

SOMMAIRE

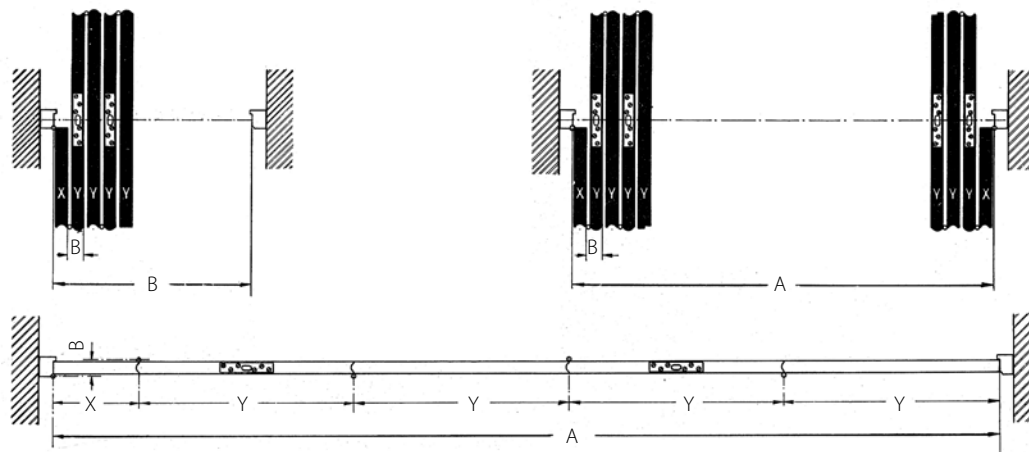
Introduction 2

Profils 4

Série 120.000 max. 35 kg par battant 6

Série 130.000 max. 75 kg par battant 9

Série 140.000 max. 200 kg par battant 12



Légende:

- A - Largeur totale de la baie (entre les dormants)
- B - Epaisseur de la porte + Ø du noeud de la charnière
- C - Nombre de battants ordinaires
- D - Nombre de demi-battants
- X - Largeur du demi-battant
- Y - Largeur des battants ordinaires

Exemple:

- A - Largeur de la baie: 3,50m
- B - Epaisseur de la porte: 50mm
Ø du noeud de la charnière: 15mm
- C - 4 battants ordinaires
- D - 1 demi-battant

Largeur du demi-battant

$$X = \frac{A - (C \times B)}{(2 \times C) + D}$$

$$X = \frac{3500 - (4 \times 65)}{(2 \times 4) + 1} = 360\text{mm}$$

Largeur des battants ordinaires

$$Y = (2 \times X) + B$$

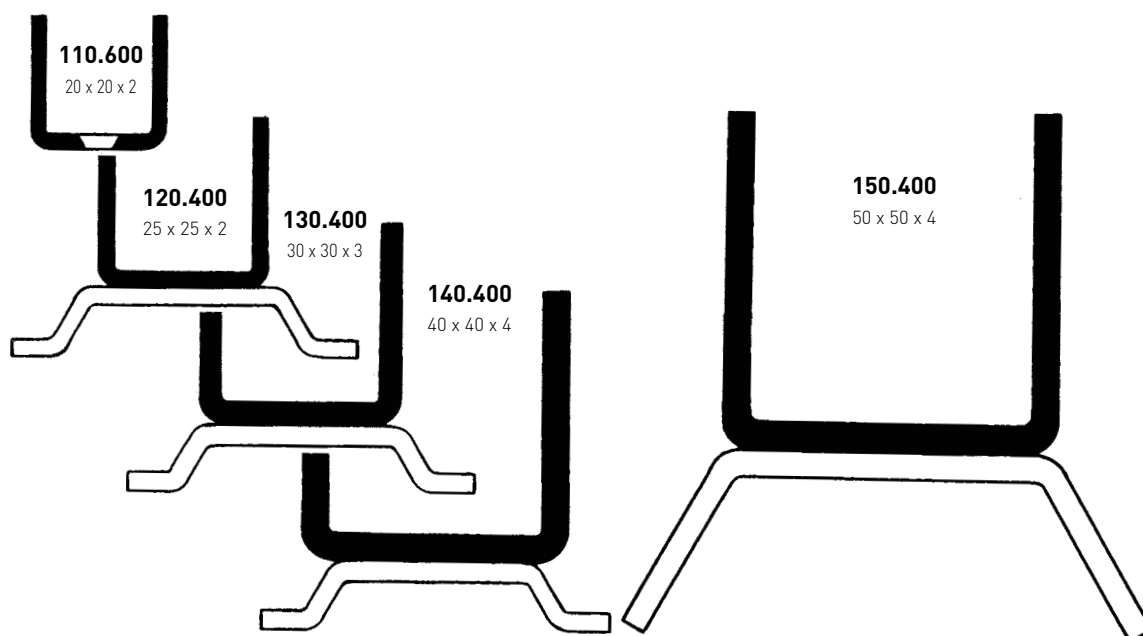
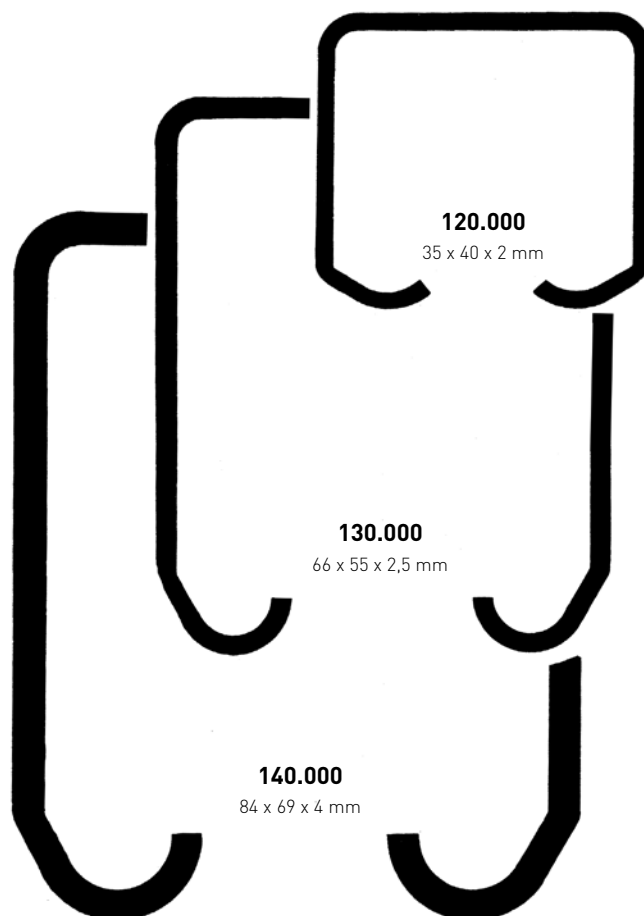
$$Y = (2 \times 360) + 65 = 785\text{mm}$$

PROFILS

Les profils 120.000, 130.000, 140.000 et les profils 120.400, 130.400, 140.400, 110.600, 120.600, 130.600 et 140.600 sont fournis en acier galvanisé procédé Sendzimir.

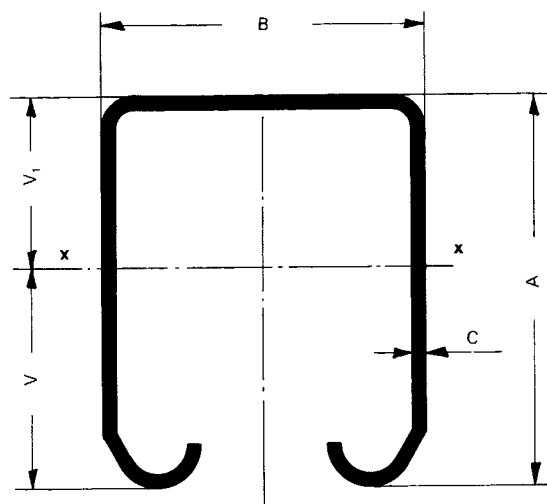
Les profils 150.400 et 150.600 sont fournis, munis d'une couche de peinture anti-rouille et d'une couche de peinture aluminium. Sur demande, ces profils peuvent être fournis galvanisés à chaud. Pour déterminer la force nécessaire du profil, il faut surtout voir le genre de porte, le genre de montage et l'intensité de l'emploi. Pour chaque type de porte, vous trouverez plus loin le profil exact à choisir.

LONGUEURS DISPONIBLES :
tous les profils sont disponibles en longueurs de : 7m
- 6m - 2 à 5m par coupe de 25 cm.



CARACTERISTIQUES

Profil no.	120.000	130.000	140.000
Dim. A x B x C mm	35 x 40 x 2	66 x 55 x 2,5	84 x 69 x 4
Poids kg/m	2,000	3,850	8,000
S cm²	2,49	5,07	10,32
Ix cm⁴	4	26,6	85,7
V1 cm	1,6	2,9	3,86
V cm	1,9	3,7	4,54
Ix V cm³	2,1	7,2	18,9

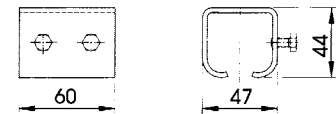
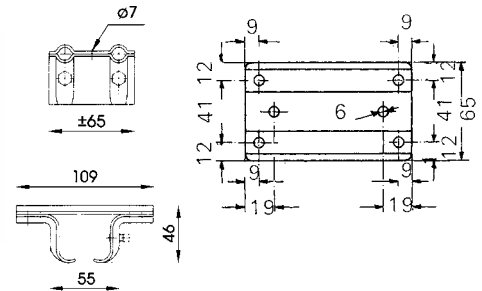
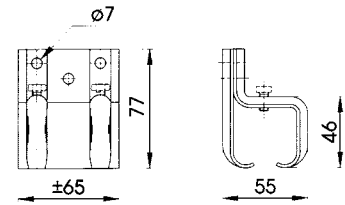


No. 120.000 No. 130.000 No. 140.000	2.000 kg/m 3.850 kg/m 8.000 kg/m	Profil supérieur Profil supérieur Profil supérieur
No. 120.200 No. 130.200 No. 140.200	2.000 kg/m 3.850 kg/m 8.000 kg/m	Profil supérieur, foré et fraisé Profil supérieur, foré et fraisé Profil supérieur, foré et fraisé
No. 120.400 No. 130.400 No. 140.400 No. 150.400	1.350 kg/m 1.900 kg/m 3.000 kg/m 3.800 kg/m	Profil en U, en acier, pourvu de pattes de scellement et trous pour la sortie de l'eau Profil en U, en acier, pourvu de pattes de scellement et trous pour la sortie de l'eau Profil en U, en acier, pourvu de pattes de scellement et trous pour la sortie de l'eau Profil en U, en acier, pourvu de pattes de scellement et trous pour la sortie de l'eau
No. 110.600 No. 120.600 No. 130.600 No. 140.600 No. 150.600	0.820 kg/m 1.350 kg/m 1.900 kg/m 3.000 kg/m 3.800 kg/m	Profil en U, en acier, sans pattes de scellement, avec trous pour vis et trous pour la sortie de l'eau Profil en U, en acier, sans pattes de scellement, avec trous pour vis et trous pour la sortie de l'eau Profil en U, en acier, sans pattes de scellement, avec trous pour vis et trous pour la sortie de l'eau Profil en U, en acier, sans pattes de scellement, avec trous pour vis et trous pour la sortie de l'eau Profil en U, en acier, sans pattes de scellement, avec trous pour vis et trous pour la sortie de l'eau
No. 120.407 No. 130.407 No. 140.407	1.350 kg/m 1.900 kg/m 3.000 kg/m	Profil en U, en inox, pourvu de pattes de scellement et trous pour la sortie de l'eau Profil en U, en inox, pourvu de pattes de scellement et trous pour la sortie de l'eau Profil en U, en inox, pourvu de pattes de scellement et trous pour la sortie de l'eau
No. 120.607 No. 130.607 No. 140.607	1.350 kg/m 1.900 kg/m 3.000 kg/m	Profil en U, en inox, sans pattes de scellement, avec trous pour vis et trous pour la sortie de l'eau Profil en U, en inox, sans pattes de scellement, avec trous pour vis et trous pour la sortie de l'eau Profil en U, en inox, sans pattes de scellement, avec trous pour vis et trous pour la sortie de l'eau

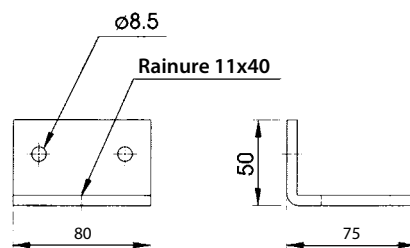
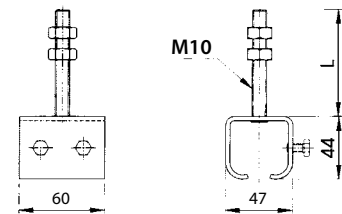
SERIE 120.000

MAX 35 KG PAR BATTANT

SUPPORTS : LA FORCE PORTANTE INDIQUEE EST CALCULEE SUR LA POSE D'UN SUPPORT TOUTS LES 60CM



N°	Tige filetée L: longueur axe
121.310	75 mm
121.310.012	120 mm
121.310.015	150 mm
121.310.020	200 mm



ARRÊT





124.260

Roulette double à boulon mobile



124.250

Roulette double,
encombrement réduit



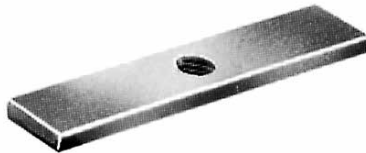
127.120

Plaque de fixation



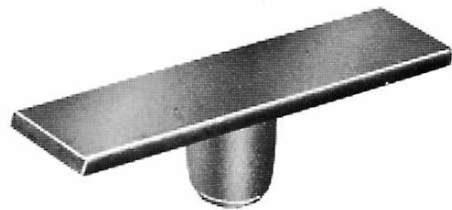
128.110

Guide sur plaque



127.610

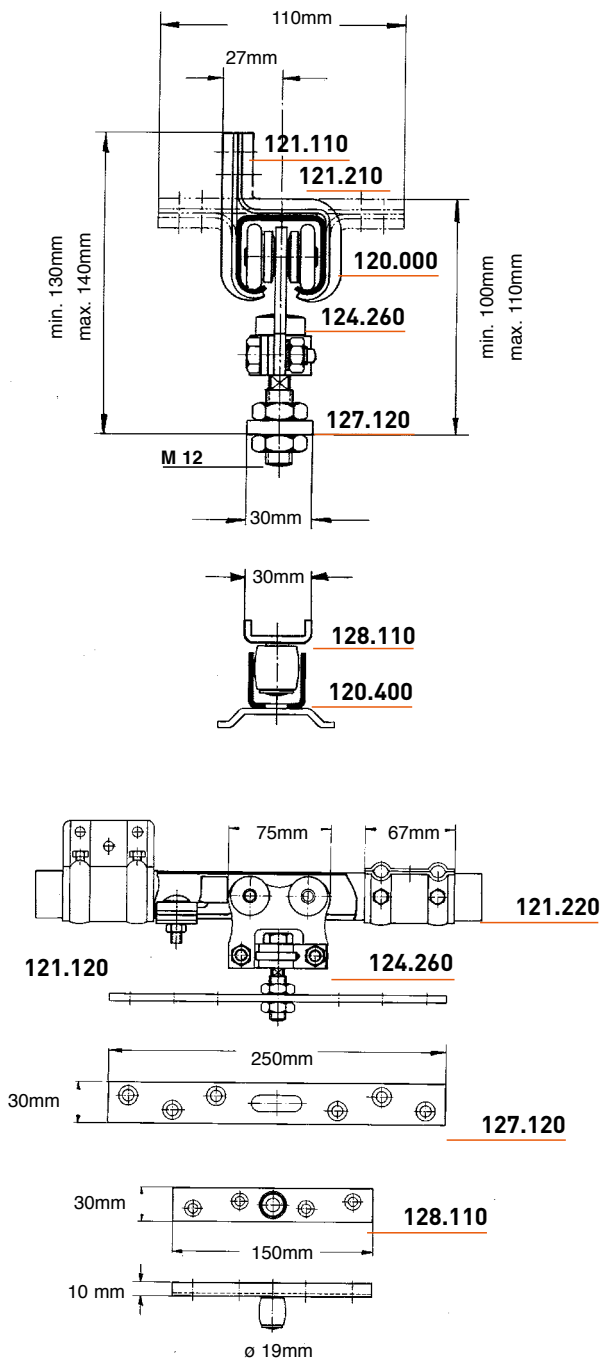
Plaque de fixation



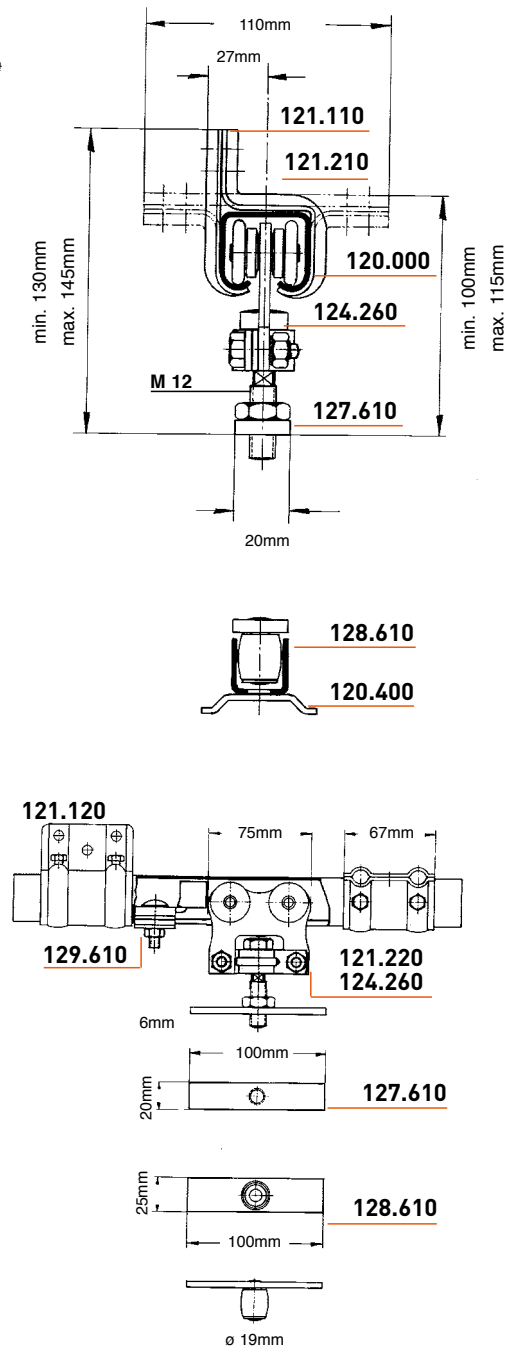
128.610

Guide sur plaque

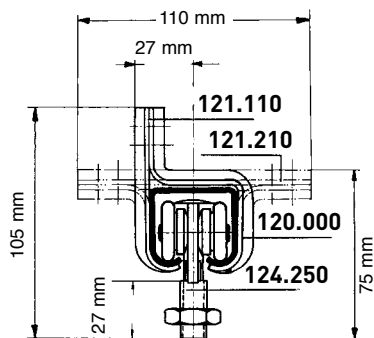
PORTES EN BOIS



PORTES METALLIQUES



ENCOMBREMENT REDUIT



Si la place disponible au-dessus de la porte est au minimum, la roulette no. 124.250 peut remplacer la roulette no. 124.260. Ainsi, l'espace nécessaire au-dessus de la porte est réduit de 35mm.

SERIE 130.000

MAX 75 KG PAR BATTANT

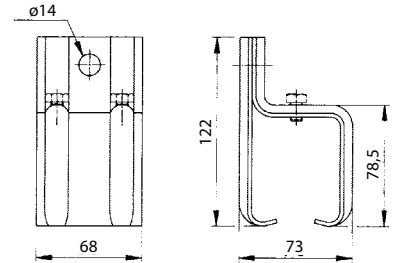
SUPPORTS : LA FORCE PORTANTE INDIQUEE EST CALCULEE SUR LA POSE D'UN SUPPORT TOUS LES 60CM



131.110
Support mural (à vis)



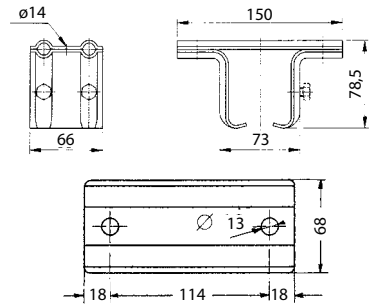
131.120



131.210
Support plafond (à vis)



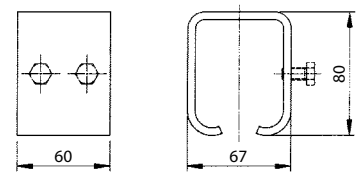
131.220



131.130.1
Support à souder (à vis)



131.290

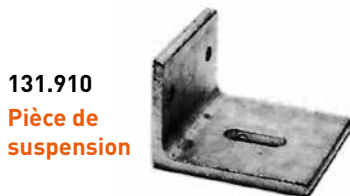
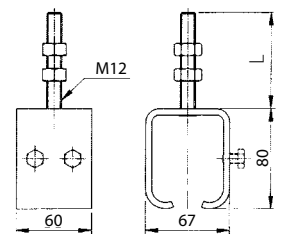


131.310
Support à tige filetée (à vis)

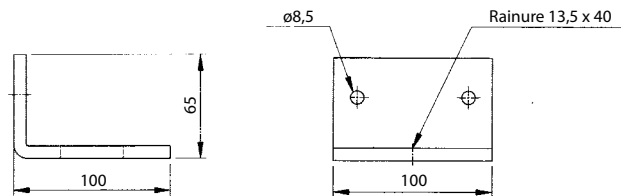


131.320

N°	Tige filetée L: longueur axe
131.310	75 mm
131.310.012	120 mm
131.310.015	150 mm
131.310.020	200 mm



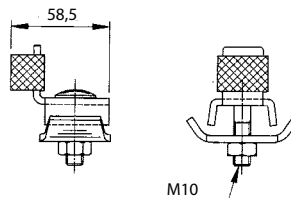
131.910
Pièce de suspension



ARRÊT

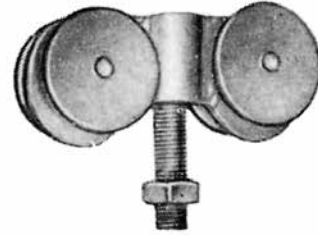


139.610
Arrêt

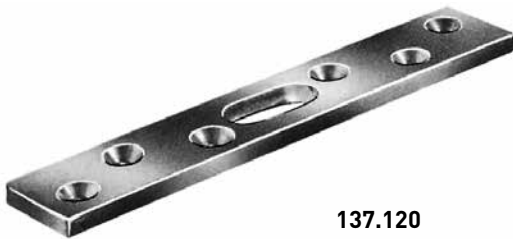




134.240
**Roulette double à
boulon mobile**



134.250
**Roulette double,
encombrement réduit**



137.120
Plaque de fixation



138.110
Guide sur plaque

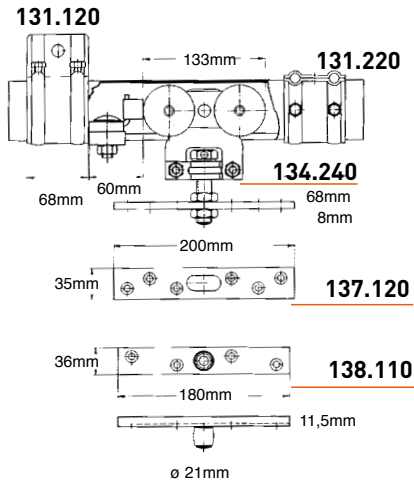
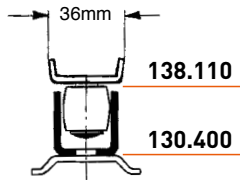
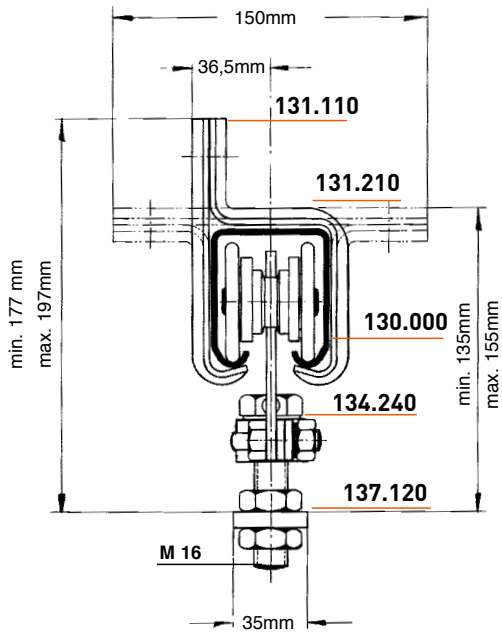


137.610
Plaque de fixation

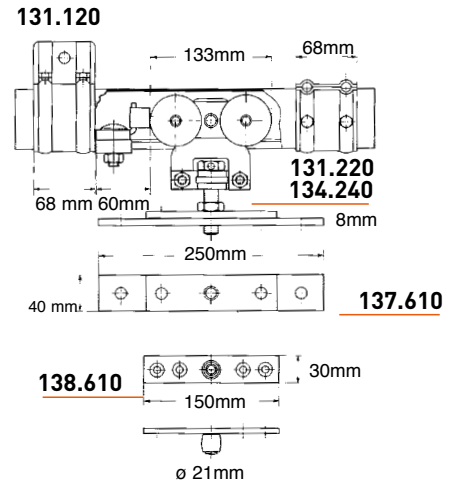
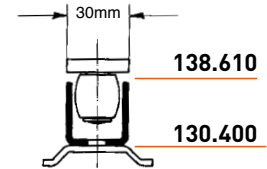
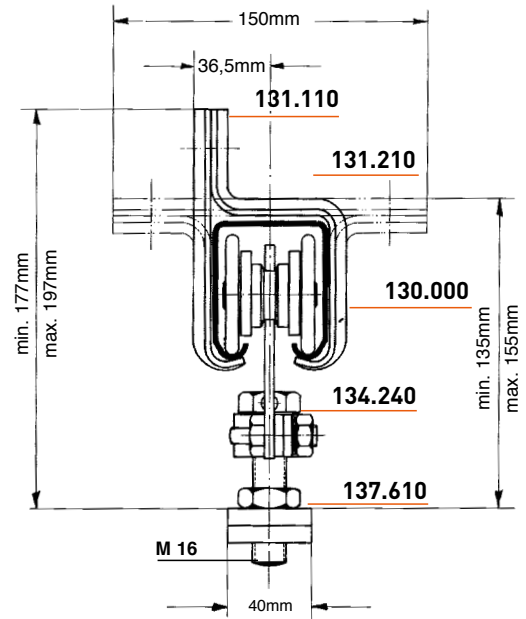


138.610
Guide sur plaque

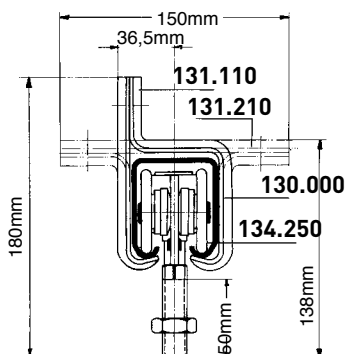
PORTES EN BOIS



PORTES METALLIQUES



ENCOMBREMENT REDUIT



Si la place disponible au-dessus de la porte est au minimum, la roulette 134.250 peut remplacer la roulette 134.240. Ainsi, l'espace nécessaire au-dessus de la porte est réduit de 45mm.

SERIE 140.000

MAX 200 KG PAR BATTANT

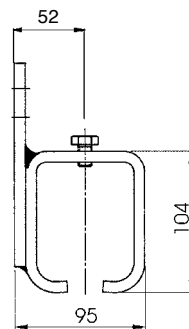
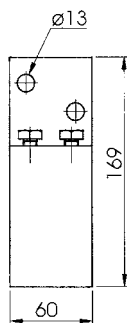
SUPPORTS : LA FORCE PORTANTE INDIQUEE EST CALCULEE SUR LA POSE D'UN SUPPORT TOUTS LES 60CM



140.130
Support mural (à vis)



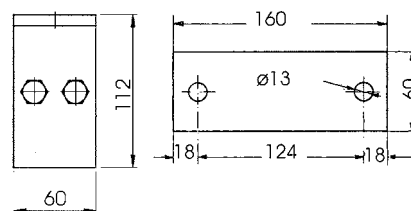
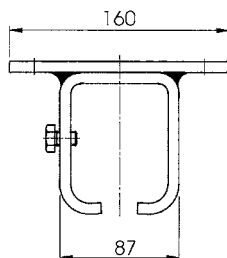
141.140



141.230
Support plafond (à vis)



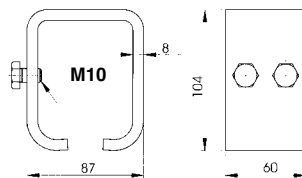
141.240



141.130.1
Support à souder (à vis)



141.290

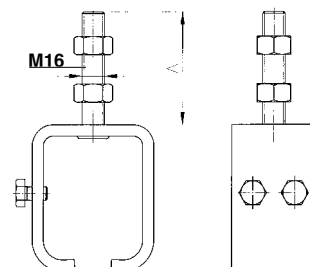


141.310
Support à tige filetée (à vis)



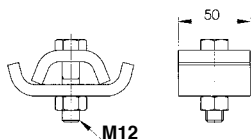
141.320

No.	A
141.310	75 mm
141.310.012	120 mm
141.310.015	150 mm
141.310.020	200 mm



ARRÊT

149.610
Arrêt





144.240
Roulette double à boulon mobile



144.250
Roulette double, encombrement réduit

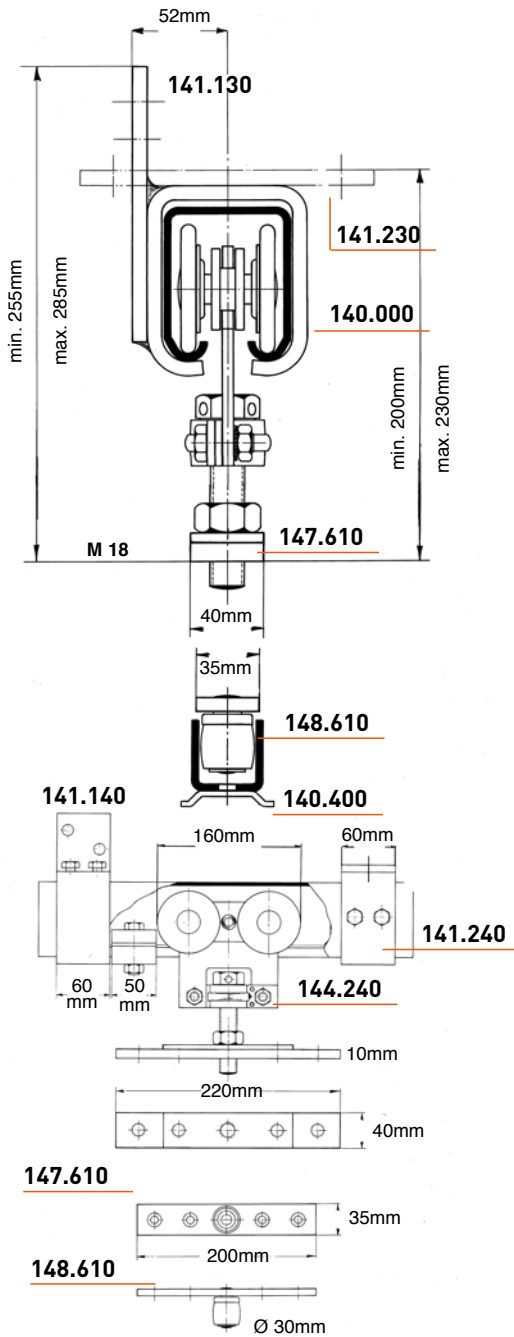


147.610
Plaque de fixation

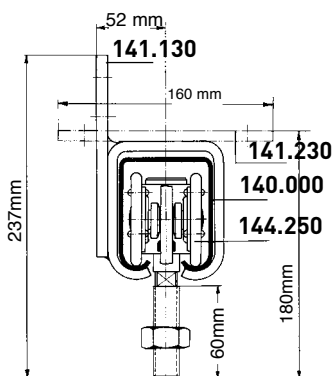


148.610
Guide sur plaque

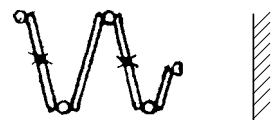
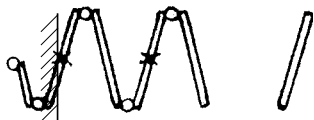
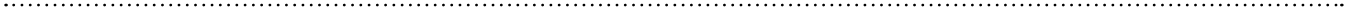
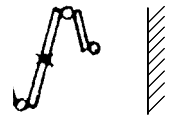
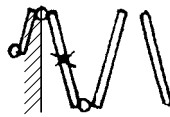
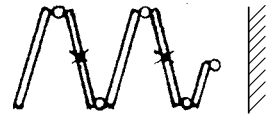
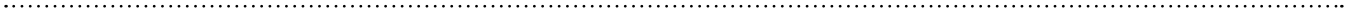
PORTES METALLIQUES



ENCOMBREMENT REDUIT



Si la place disponible au-dessus de la porte est au minimum, la roulette no. 144.250 peut remplacer la roulette no. 144.240. Ainsi, l'espace nécessaire au-dessus de la porte est réduit de 50mm.



SYSTÈMES COULISSANTS - BÂTIMENTS

Ferrures portes coulissant droit
Ferrures portes coulissant latéralement
Ferrures portes pliantes
Garniture aluminium - portes pliantes
Ferrures portes accordéon
Ferrures portails en porte à faux
Poulies sur axe - roulettes à chape
Ferrures volets coulissants

FERRURES POUR PORTES BASCULANTES ET PORTES BISECTIONNELLES

Ferrures portes basculantes
Ferrures portes bisectionnelles

SYSTÈMES COULISSANTS - MEUBLES ET INTÉRIEUR

Ferrures portes coulissantes de meubles
Garnitures pour vitres coulissantes
EXPERT - ferrures portes coulissantes d'intérieur
SYMFO - ferrures meubles et cloisons de séparation
Ferrures design
Porte à galandage
Latent Pocket



Toute indication de mesures et de numéros est faite dans l'intention de donner une information complète et une exactitude parfaite. Néanmoins, notre responsabilité ne peut pas être invoquée lors d'une indication erronée ou une faute d'impression. Nous nous réservons le droit de pouvoir changer à tout moment, numéros, mesures ou modèles sans avis préalable.



LOUAGE & WISSELINCK

SIÈGE SOCIAL
STATIONSSTRAAT 221
8850 ARDOOIE
BELGIUM

SERVICE COMMERCIAL
TER VLUCHT 2
8850 ARDOOIE
BELGIUM

WWW.ROB.BE
INFO@ROB.BE
TEL. +32 (0)51 74 48 01
FAX. +32 (0)51 74 48 05